



Piano Industriale 2009-2011

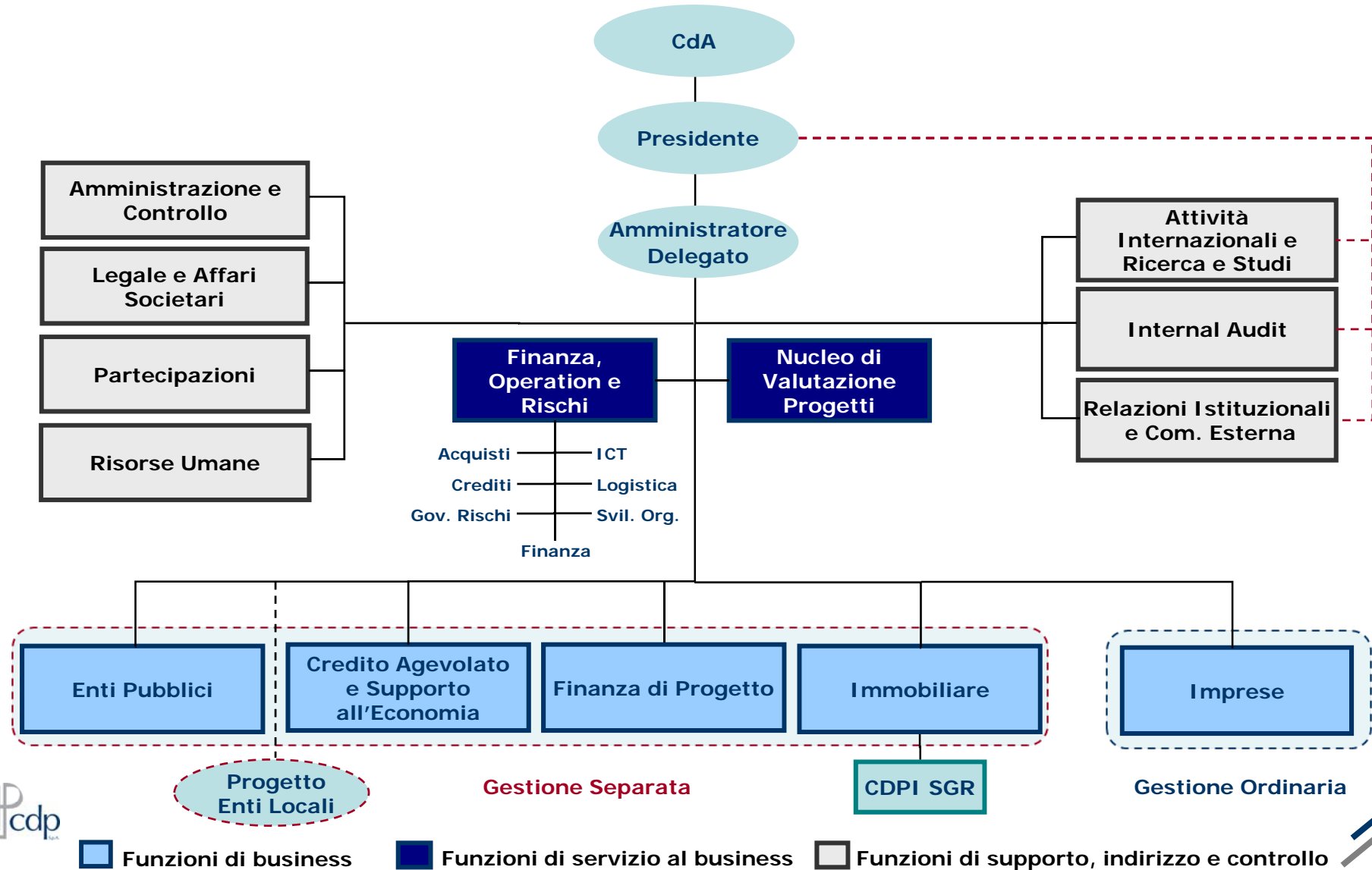
Missione di CDP: interesse pubblico e infrastrutture

“CDP persegue finalità di pubblico interesse, posizionandosi come operatore finanziario in regime privatistico a supporto della realizzazione di progetti infrastrutturali di interesse nazionale e locale per lo sviluppo del Paese, facendo leva sulla solidità e affidabilità del proprio patrimonio economico e reputazionale”

Sintesi delle linee di offerta

<u>Linea di attività</u>	<u>Tipologia funding</u>	<u>Impegno CDP 2009-2011 (€/miliardi)</u>	<u>Target 2011</u>
Finanziamenti ad Enti Pubblici	raccolta postale	~18	Incremento quota di mercato da 41% del 2008 al 44% nel 2011
Investimenti e servizi immobiliari	raccolta postale	~1	Impegnato 1 miliardo di euro (sui 2-3 totali) in investimenti in <i>social housing</i> ; attività di <i>advisory</i> a regime
Finanziamento di infrastrutture e opere pubbliche		~15	
di cui progetti promossi	} raccolta postale	~6	20% circa di finanziamenti infrastrutturali complementari a quelli di BEI e di altri
di cui <i>export banca</i> con SACE		~3	
di cui opere pubbliche	raccolta istituzionale	~6	Raddoppio quota di mercato (dal 3% nel 2008 al 7% nel 2011); sviluppo <i>project finance</i>
Supporto all'economia	prevalentemente raccolta postale	~13	Piena attivazione di tutti gli strumenti di supporto all'economia e di credito agevolato
Partecipazioni e fondi	raccolta postale	~3	
Totale		~50	

Nuova organizzazione – I livello



Evoluzione patrimoniale di CDP - attivo

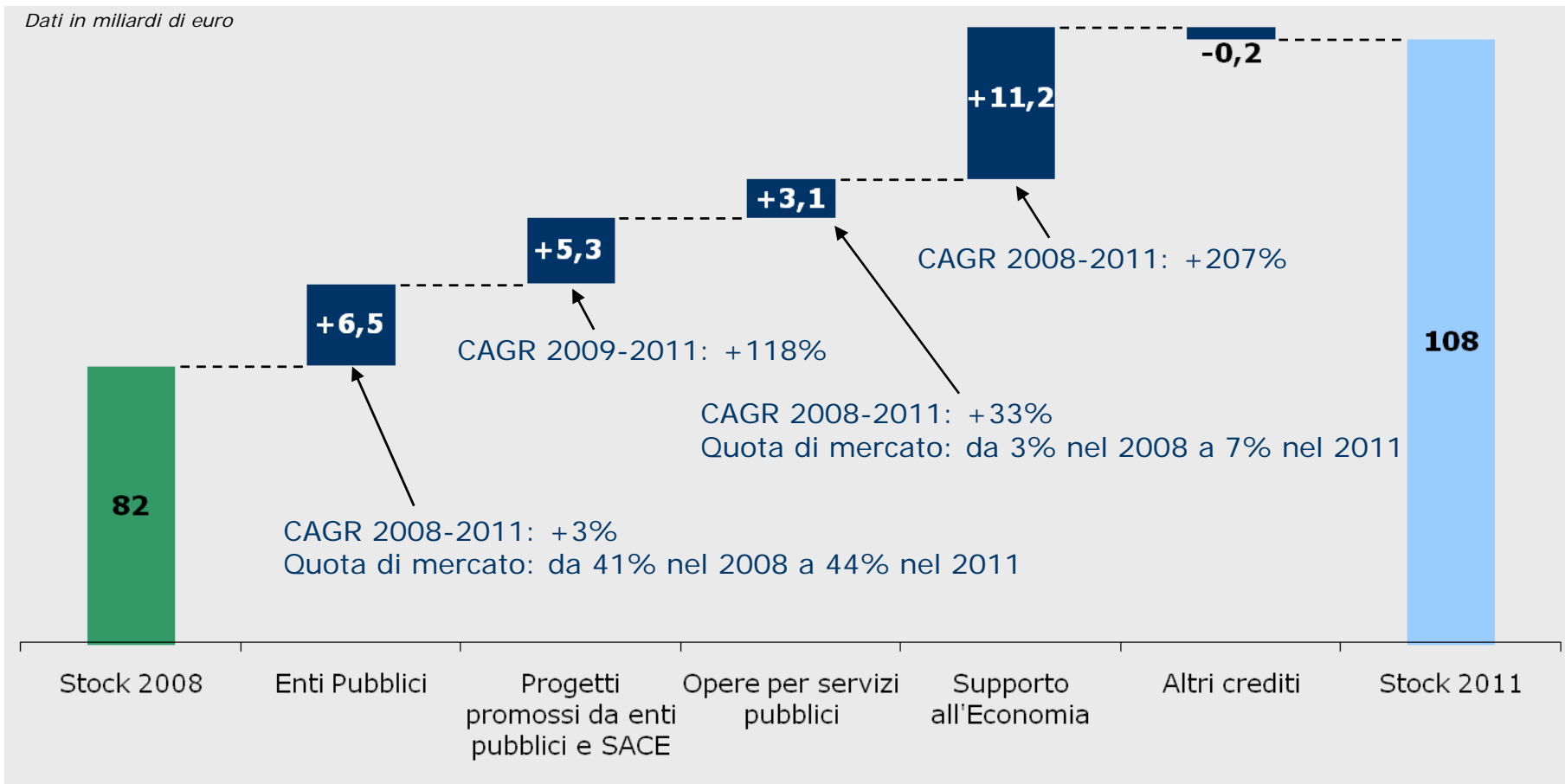
<i>Stato patrimoniale - Attivo riclassificato</i> (€ miliardi)	2008	2009	2010	2011	CAGR 2008-2011
Disponibilità liquide e depositi interbancari	106,9	114,4	132,8	149,5	+12%
Crediti verso clientela e verso banche, di cui:	82,2	91,0	101,9	108,2	+10%
<i>Enti Pubblici</i>	79,3	81,4	83,6	85,8	+3%
<i>Progetti promossi da Enti pubblici e SACE</i>	-	1,1	2,8	5,3	n/s
<i>Opere per servizi pubblici</i>	2,3	3,7	4,5	5,4	+33%
<i>Supporto all'economia</i>	0,4	4,8	11,0	11,7	+207%
<i>Altri crediti</i>	0,2	-	-	-	-100%
Titoli di debito	0,7	0,7	0,7	0,5	-9%
Partecipazioni e titoli azionari	13,9	16,8	11,2	11,4	-6%
Attività di negoziazione e derivati di copertura	(0,8)	(0,7)	(0,3)	(0,1)	-49%
Immobilizzazioni materiali ed immateriali	0,2	0,2	0,2	0,3	+9%
Ratei, risconti ed altre attività non fruttifere	4,8	2,7	3,0	3,7	-8%
Altre voci dell'attivo	0,7	0,7	0,5	0,6	-3%
TOTALE ATTIVO	208,5	225,8	250,0	274,1	+10%

Evoluzione patrimoniale di CDP - passivo

<i>Stato patrimoniale - Passivo riclassificato</i> (€ miliardi)	2008	2009	2010	2011	CAGR 2008-2011
Raccolta	195,6	212,4	234,3	256,4	+9%
<i>Raccolta postale</i>	175,1	192,6	214,2	234,8	+10%
<i>Raccolta da banche</i>	0,5	2,1	2,6	3,1	+88%
<i>Raccolta da clientela (escl. raccolta postale)</i>	10,1	9,7	10,2	10,8	+2%
<i>Raccolta rappresentata da titoli obbligazionari</i>	9,9	8,1	7,3	7,7	-8%
Passività di negoziazione e derivati di copertura	0,4	0,4	0,8	1,1	+39%
Ratei, risconti ed altre passività non onerose	0,9	0,5	0,5	0,6	-12%
Altre voci del passivo	1,0	0,9	0,8	0,8	-9%
Fondi per rischi, imposte e TFR	0,9	0,8	0,9	1,1	+4%
Patrimonio netto	9,7	10,7	12,7	14,3	+14%
TOTALE PASSIVO	208,5	225,8	250,0	274,1	+10%

Andamento dei crediti verso clientela e banche

Dati in miliardi di euro



Nota: i segni algebrici delle movimentazioni riportati nel grafico rappresentano l'effetto prodotto sugli stock

Evoluzione del conto economico di CDP

<i>Conto economico riclassificato</i> (€ miliardi)	2008	2009	2010	2011	CAGR 2008-2011
MARGINE D'INTERESSE	2,4	1,9	2,1	2,5	+3%
Commissioni attive	0,01	0,01	0,03	0,03	+67%
Commissioni passive	(0,7)	(0,8)	(0,7)	(0,7)	-3%
Dividendi	1,1	1,0	0,9	0,7	-13%
Risultato dell'attività di negoziazione e copertura	(0,15)	(0,04)	(0,02)	(0,01)	-67%
MARGINE D'INTERMEDIAZIONE	2,5	2,1	2,3	2,6	+1%
Rettifiche/riprese di val. nette per deterioramento	(0,02)	(0,01)	(0,03)	(0,03)	+10%
Spese amministrative e altri oneri e proventi netti	(0,1)	(0,1)	(0,1)	(0,1)	+13%
RISULTATO DI GESTIONE	2,4	2,0	2,2	2,5	+0%
UTILE D'ESERCIZIO	1,4	1,5	1,7	1,8	+8%